



## ESTIMACIONES AGRÍCOLAS

Informe semanal al

26 de noviembre de 2015



### **SUBSECRETARÍA DE AGRICULTURA DIRECCIÓN NACIONAL DE INFORMACIÓN Y MERCADOS**

Responsable del presente informe:

**Ing. Agr. Juan C. Maceira**

Subsecretario de Agricultura

Colaboran en su confección:

**Dirección de Información Agropecuaria y Forestal**

**Oficina de Riesgo Agropecuario**



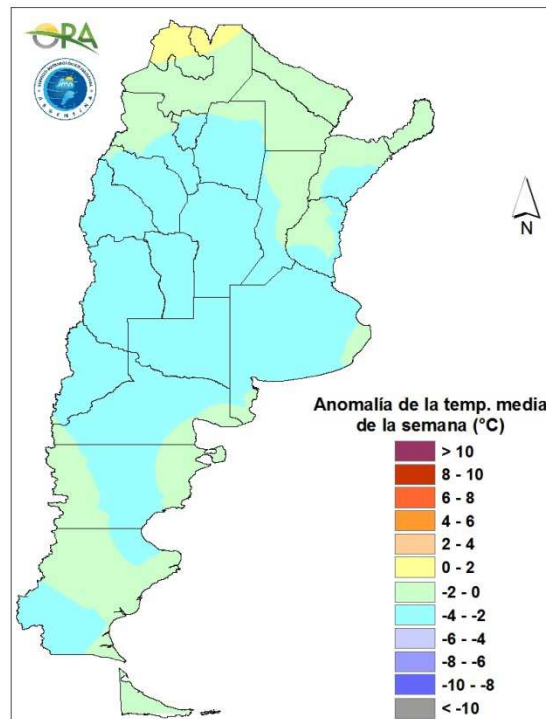
### ÍNDICE

- Temperaturas
- Precipitaciones
- Estado de las reservas hídricas
- Evolución de la superficie sembrada y cosechada
- Humedad y estado de los cultivos



## TEMPERATURAS

Registros inferiores a lo normal en el norte de la Patagonia y en Cuyo, mientras que en el resto del país fueron de normales a levemente inferiores a lo normal. El viernes se registraron bajas temperaturas en el sur de Buenos Aires, con mínimas de 1/3°C. En la Patagonia se registraron temperaturas inferiores a 0°C. Hubo algunas máximas levemente altas (32/36°C) que tuvieron poca extensión temporal.



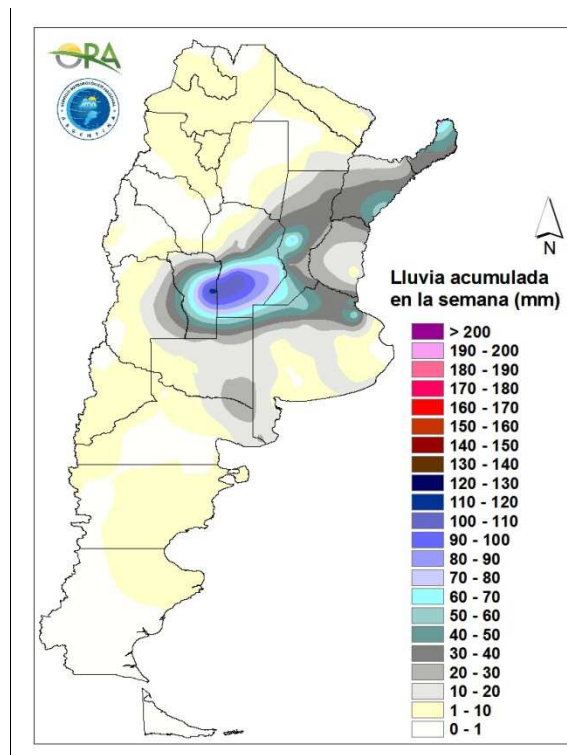
Anomalía de la temperatura media  
de la semana

En el norte del país se pronostican temperaturas ligeramente superiores a lo normal a normales, con máximas superiores a los 35°C entre jueves y viernes. Luego se dará un descenso de temperatura, que durará hasta el lunes. En Cuyo, en el sector cordillerano y pre-cordillerano hay chance de viento Zonda, con máximas del orden los 35/40°C. En la región pampeana, las temperaturas serían normales a levemente inferiores a lo normal para noviembre. Las máximas serán de 25/32°C hasta el viernes, cuando ingresará aire más frío, que persistirá en la región hasta el domingo. Entre un domingo y lunes se dará un nuevo aumento de temperatura que se verá interrumpido por un nuevo ingreso de aire frío entre martes y miércoles.



## PRECIPITACIONES

Luego de varios días de precipitaciones en Córdoba, Santa Fe, Entre Ríos, norte de Buenos Aires y de La Pampa, los acumulados semanales rondaron los 60-110mm. Se registraron tormentas intensas, con abundante caída de agua, viento intenso y granizo. Hubo precipitaciones en el noreste argentino, con montos acumulados del orden de los 50mm, en especial en Misiones y sur de Corrientes. En el noroeste del país hubo lluvias débiles del orden de los 10mm.

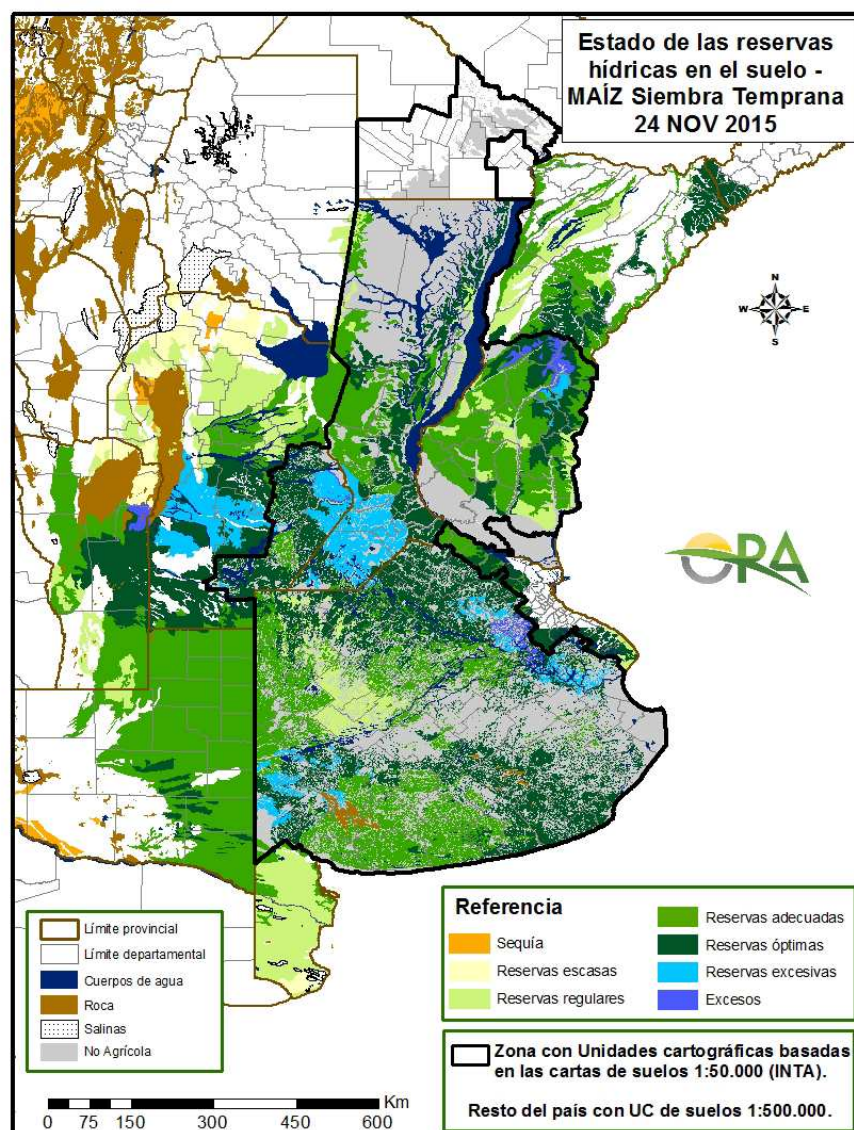


Precipitaciones acumuladas en la semana

Las precipitaciones más abundantes de los próximos siete días serán en el norte y centro del país. Hasta el viernes el pronóstico indica presencia de mal tiempo en Cuyo, oeste y norte de la región pampeana y norte de la Patagonia. El viernes, un frente frío llevará lluvias a toda la región pampeana. En ocasiones, las precipitaciones podrían ser en forma de tormentas severas. Entre jueves y sábado se pronostican precipitaciones en el norte del país. El viernes se esperan fenómenos intensos aislados (lluvias abundantes, ráfagas de viento y/o granizo) en Corrientes, Chaco y Misiones. A partir del domingo 29 se espera que mejoren las condiciones del tiempo en casi todo el país, restando solamente algunas lluvias en Mendoza y sudeste de Buenos Aires. El martes 1 y miércoles 2 existe algunas chance de precipitaciones en Buenos Aires y sur de Santa Fe y de Entre Ríos.]

## ESTADO DE LAS RESERVAS HÍDRICAS

El balance hídrico para trigo da condiciones de humedad excesiva a óptima en algunos sectores del norte de la región pampeana y sur del Litoral. Esto coincide con fechas cercanas al final de su campaña. En cuanto al maíz, las últimas lluvias generan que haya sectores con algunos excesos en la misma región que la citada para el trigo. En el resto de la región pampeana y el Litoral se ven reservas simuladas adecuadas a óptimas. Para la soja el panorama hídrico es el mismo. El noroeste argentino, el sur de Buenos Aires y el oeste de La Pampa son los sectores con mayor necesidad de agua en este momento.



Mapa de reservas hídricas hecho a partir de datos meteorológicos del SMN y del INTA e información de suelos del INTA.



## EVOLUCIÓN DE LA SUPERFICIE SEMBRADA Y COSECHADA

AVANCE DE LA SIEMBRA DE ARROZ									
CAMPAÑA: 2015/2016 (*)									
DELEGACION	TIPO	AREA A SEMBRAR Ha	22/10 %	29/10 %	05/11 %	12/11 %	19/11 %	26/11 %	AREA SEMBRADA Ha
CORRIENTES	LA	3.000	100	100	100	100	100	100	3.000
	LF	87.000	80	90	95	98	100	100	87.000
	M	-							-
<b>T. CORRIENTES</b>		<b>90.000</b>	<b>81</b>	<b>90</b>	<b>95</b>	<b>98</b>	<b>100</b>	<b>100</b>	<b>90.000</b>
CHACO	LA								-
	LF	6.000							-
	M								-
<b>T. CHACO</b>		<b>6.000</b>	<b>-</b>	<b>-</b>	<b>-</b>	<b>-</b>	<b>-</b>	<b>-</b>	<b>-</b>
PARANA	LA	2.700	100	100	100	100	100	100	2.700
	LF	28.800	98	100	100	100	100	100	28.800
	M								-
<b>T. PARANA</b>		<b>31.500</b>	<b>98</b>	<b>100</b>	<b>100</b>	<b>100</b>	<b>100</b>	<b>100</b>	<b>31.500</b>
R. DEL TALA	LA	5.000	68	80	80	100	100	100	5.000
	LF	36.000	80	89	89	100	100	100	36.000
	M								-
<b>T. R. DEL TALA</b>		<b>41.000</b>	<b>78</b>	<b>88</b>	<b>88</b>	<b>100</b>	<b>100</b>	<b>100</b>	<b>41.000</b>
<b>T. ENTRE RIOS</b>		<b>72.500</b>	<b>87</b>	<b>93</b>	<b>93</b>	<b>100</b>	<b>100</b>	<b>100</b>	<b>72.500</b>
FORMOSA	LA								-
	LF	7.500							-
	M								-
<b>T. FORMOSA</b>		<b>7.500</b>	<b>-</b>	<b>-</b>	<b>-</b>	<b>-</b>	<b>-</b>	<b>-</b>	<b>-</b>
AVELLANEDA	LA	1.400	50	65	70	75	95	98	1.372
	LF	26.600	45	55	60	65	97	98	26.068
	M								-
<b>T. AVELLANEDA</b>		<b>28.000</b>	<b>45</b>	<b>56</b>	<b>61</b>	<b>66</b>	<b>97</b>	<b>98</b>	<b>27.440</b>
RAFAELA	LA	100				100	100	100	100
	LF	12.100	60	85	90	100	100	100	12.100
	M								-
<b>T. RAFAELA</b>		<b>12.200</b>	<b>60</b>	<b>84</b>	<b>89</b>	<b>100</b>	<b>100</b>	<b>100</b>	<b>12.200</b>
<b>T. SANTA FE</b>		<b>40.200</b>	<b>50</b>	<b>64</b>	<b>69</b>	<b>76</b>	<b>98</b>	<b>99</b>	<b>39.640</b>
<b>TOTAL PAIS</b>	LA	<b>12.200</b>	<b>80</b>	<b>87</b>	<b>88</b>	<b>97</b>	<b>99</b>	<b>99</b>	<b>12.172</b>
	LF	<b>204.000</b>	<b>71</b>	<b>81</b>	<b>84</b>	<b>88</b>	<b>93</b>	<b>93</b>	<b>189.968</b>
	M	-	-	-	-	-	-	-	-
<b>TOTAL PAIS</b>	<b>15/16</b>	<b>216.200</b>	<b>72</b>	<b>81</b>	<b>84</b>	<b>88</b>	<b>93</b>	<b>93</b>	<b>202.140</b>
	<b>14/15</b>	<b>239.000</b>	<b>70</b>	<b>79</b>	<b>86</b>	<b>89</b>	<b>92</b>	<b>100</b>	

(\*) Cifras Provisorias  
Las AREAS están expresadas en hectáreas.  
ESTIMACIONES AGRICOLAS  
M.A.G.y P.

AVANCE DE LA SIEMBRA DE GIRASOL									
CAMPAÑA: 2015/2016(*)									
DELEGACION		AREA A SEMBRAR Has	22/10 %	29/10 %	05/11 %	12/11 %	19/11 %	26/11 %	AREA SEMBRADA Has
Bahía Blanca		4.800	-	-	-	79	93	100	4.800
Bolívar		40.000	-	-	-	100	100	100	40.000
Bragado		4.400	100	100	100	100	100	100	4.400
Gral. Madariaga		100.000	13	33	35	40	45	89	89.320
Junín		3.500	-	-	10	50	100	100	3.500
La Plata		4.100	-	-	4	32	35	45	1.850
Lincoln		9.050	-	-	-	55	81	93	8.400
Pehuajó		97.450	-	-	-	20	40	100	97.450
Pergamino		1.000	3	65	100	100	100	100	1.000
Pigüé		110.000	-	-	-	10	42	50	55.000
Salliqueló		145.000	13	33	95	100	100	100	145.000
Tandil		185.000	-	4	17	67	100	100	185.000
T.Arroyos		110.700	4	4	19	34	83	89	98.890
25 de Mayo		23.000	-	9	69	100	100	100	23.000
BUENOS AIRES	15/16	838.000	5	12	29	55	76	90	757.610
	14/15	835.150	14	33	46	57	79	94	-
Laboulaye		16.500	12	38	70	78	88	100	16.500
M. Juárez		1.400	100	100	100	100	100	100	1.400
Río Cuarto		9.500	13	37	53	80	90	93	8.870
S. Francisco		1.900	-	-	-	-	-	-	-
Villa María		1.400	-	-	-	-	-	-	-
CORDOBA	15/16	30.700	15	37	59	71	80	87	26.770
	14/15	30.800	23	35	40	62	90	100	-
Paraná		2.800	100	100	100	100	100	100	2.800
R. del Tala		-	-	-	-	-	-	-	-
ENTRE RIOS	15/16	2.800	100	100	100	100	100	100	2.800
	14/15	3.560	100	100	100	100	100	100	-
General Pico		95.600	-	23	23	39	64	81	77.220
Santa Rosa		110.000	-	-	10	37	41	68	74.420
LA PAMPA	15/16	205.600	-	11	16	38	52	74	151.640
	14/15	256.600	-	2	3	43	70	88	-
Avellaneda		85.000	100	100	100	100	100	100	85.000
C. de Gómez		3.000	84	90	95	100	100	100	3.000
Casilda		-	-	-	-	-	-	-	-
Rafaela		28.500	100	100	100	100	100	100	28.500
V. Tuerto		250	-	-	5	20	22	85	210
SANTA FE	15/16	116.750	99	99	99	99	99	99	116.710
	14/15	152.100	97	98	100	100	100	100	-
CATAMARCA		-	-	-	-	-	-	-	-
CORRIENTES		-	-	-	-	-	-	-	-
Pcia. R. S. PEÑA (CHACO)		82.900	100	100	100	100	100	100	82.900
Charata (CHACO)		81.850	100	100	100	100	100	100	81.850
FORMOSA		7.500	-	-	-	100	100	100	7.500
JUJUY		-	-	-	-	-	-	-	-
MISIONES		-	-	-	-	-	-	-	-
SALTA		-	-	-	-	-	-	-	-
SAN LUIS		10.000	66	70	75	80	90	100	10.000
S. del ESTERO		-	-	-	-	-	-	-	-
Quimilí (S. del ESTERO)		5.850	100	100	100	100	100	100	5.850
TUCUMAN		-	-	-	-	-	-	-	-
TOTAL PAIS	15/16	1.381.950	25	31	43	62	78	90	1.243.630
	14/15	1.464.855	34	45	53	66	83	95	-

(\*) Cifras Provisorias  
Las AREAS están expresadas en hectáreas.  
ESTIMACIONES AGRICOLAS  
M.A.G. y P.

AVANCE DE LA SIEMBRA DE MAIZ

CAMPAÑA: 2015/2016 (\*)

DELEGACION		AREA A SEMBRAR Ha	22/10 %	29/10 %	05/11 %	12/11 %	19/11 %	26/11 %	AREA SEMBRADA Ha
Bahía Blanca		17.300	-	-	-	45	60	90	7.669
Bolívar		109.000	-	15	62	70	90	95	76.300
Bragado		69.600	60	70	80	80	89	92	62.880
General Madariaga		89.800	12	32	35	38	40	77	34.124
Junín		40.000	35	40	80	100	100	100	52.500
La Plata		23.500	6	12	34	52	55	65	12.279
Lincoln		198.650	60	65	70	74	76	76	146.902
Pehuajó		280.300	65	70	80	85	88	100	238.255
Pergamino		96.750	97	100	100	100	100	100	112.800
Pigüé		79.000	5	13	25	46	72	75	36.672
Salliqueló		125.000	32	55	77	89	95	95	111.850
Tandil		148.500	-	4	12	40	86	88	57.420
T.Arroyos		130.000	3	3	14	29	81	87	37.973
25 de Mayo		113.000	47	90	90	90	90	90	88.406
BUENOS AIRES	15/16	1.520.400	37	48	60	69	83	89	1.076.029
	14/15	1.561.250	41	52	56	63	77	87	-
Laboulaye		363.000	21	26	36	37	39	41	132.167
M. Juárez		136.200	94	94	94	94	94	94	126.819
Río Cuarto		294.000	6	24	30	30	30	30	90.720
S. Francisco		395.000	1	1	2	2	5	9	7.360
Villa María		298.200	25	25	26	27	29	29	75.376
CORDOBA	15/16	1.486.400	20	25	29	30	31	33	432.441
	14/15	1.879.800	29	32	33	35	36	39	-
Paraná		71.500	60	60	60	60	60	60	42.900
R. del Tala		110.000	88	88	88	88	88	88	96.954
ENTRE RIOS	15/16	181.500	77	77	77	77	77	77	139.854
	14/15	239.200	65	69	69	69	69	69	-
General Pico		313.900	-	28	28	42	61	71	133.497
Santa Rosa		134.000	-	23	23	23	29	42	30.820
LA PAMPA	15/16	447.900	-	26	26	37	51	62	164.317
	14/15	370.400	5	8	11	20	33	41	-
Avellaneda		147.000	9	9	9	9	9	9	13.171
C. de Gómez		82.390	67	67	67	67	67	70	55.201
Casilda		47.300	70	70	70	70	70	70	33.110
Rafaela		105.000	55	55	55	55	55	55	57.803
V. Tuerto		125.000	95	98	100	100	100	100	130.000
SANTA FE	15/16	506.690	55	56	56	56	56	57	289.285
	14/15	685.850	61	61	61	61	61	61	-
CATAMARCA		7.700	-	-	-	8	8	9	-
CORRIENTES		12.000	-	-	-	-	-	-	-
CHACO (Pcia. R. S. Peña)		63.690	-	-	-	-	-	-	-
CHACO (Charata)		69.000	-	-	-	-	-	-	-
FORMOSA		15.000	-	-	-	-	-	-	-
JUJUY		4.484	-	-	-	-	-	-	-
MISIONES		30.800	-	-	-	-	-	-	-
SALTA		169.990	-	-	-	-	-	-	-
SAN LUIS		270.000	5	8	10	15	20	25	34.500
S. ESTERO (Sgo. Estero)		132.000	-	-	-	-	-	1	-
S. ESTERO (Quimilí)		380.000	-	-	-	1	2	4	4.446
TUCUMAN		48.000	-	-	-	0	0	0	53
TOTAL PAIS	15/16	5.345.554	24	31	36	40	46	49	2.140.925
	14/15	6.033.450	29	33	35	39	43	49	-

(\*) Cifras Provisorias

Las AREAS están expresadas en hectáreas.

ESTIMACIONES AGRICOLAS

M.A.G. y P.

## AVANCE DE LA SIEMBRA DE MANI

CAMPAÑA: 2015/2016(\*)

DELEGACION	TIPO	AREA A SEMBRAR Ha	29/10 %	05/11 %	12/11 %	19/11 %	26/11 %	AREA SEMBRADA Ha
CORRIENTES	Colorado							
	Rosado	0						-
	Total	0	-	-	-	-	-	-
	14/15	0	-	-	-	-	-	
BUENOS AIRES	Colorado							
	Rosado	1.500						-
	Total	1.500	-	-	-	-	-	-
	14/15	3.980	-	-	-	-	-	
JUJUY	Colorado							
	Rosado	588						-
	Total	588	-	-	-	-	-	-
	14/15	588	-	-	-	-	-	
SALTA	Colorado	-						-
	Rosado	8.130						-
	Total	8.130	-	-	-	-	-	-
	14/15	8.130	-	-	-	-	-	
SANTA FE	Colorado							-
	Rosado	400					40	160
	Total	400	-	-	-	-	40	160
	14/15	1.100	-	-	-	11	70	
SAN LUIS	Colorado							-
	Rosado	9.000					6	540
	Total	9.000	-	-	-	-	6	540
	14/15	9.950	17	48	67	67	91	
LA PAMPA	Colorado							-
	Rosado	8.800						-
	Total	8.800	-	-	-	-	-	-
	14/15	8.800	-	-	-	-	9	
Laboulaye	Colorado							-
	Rosado	137.000		2	6	8	14	19.413
	Total	137.000	-	2	6	8	14	19.413
	14/15	140.000	5	10	25	62	77	
Marcos Juárez	Colorado	-						-
	Rosado	5.000			10	25	70	3.500
	Total	5.000	-	-	10	25	70	3.500
	14/15	5.000	-	-	75	90	100	
Río Cuarto	Colorado							-
	Rosado	142.350	33	49	75	95	95	135.375
	Total	142.350	33	49	75	95	95	135.375
	14/15	177.950	80	80	90	98	100	
Villa María	Colorado	0						-
	Rosado	69.280		10	40	69	72	50.138
	Total	69.280	-	10	40	69	72	50.138
	14/15	69.180	20	20	58	85	89	
CORDOBA	Colorado	0	-	-	-	-	-	-
	Rosado	353.630	13	22	40	55	59	208.283
	Total	353.630	13	22	40	55	59	208.283
	14/15	392.130	41	43	60	82	89	
<b>TOTAL PAIS</b>	<b>Colorado</b>	<b>0</b>	<b>-</b>	<b>-</b>	<b>-</b>	<b>-</b>	<b>-</b>	<b>-</b>
	<b>Rosado</b>	<b>382.048</b>	<b>12</b>	<b>21</b>	<b>37</b>	<b>51</b>	<b>55</b>	<b>208.983</b>
	<b>Total</b>	<b>382.048</b>	<b>12</b>	<b>21</b>	<b>37</b>	<b>51</b>	<b>55</b>	<b>208.983</b>
	<b>2014/15</b>	<b>424.678</b>	<b>38</b>	<b>41</b>	<b>56</b>	<b>77</b>	<b>85</b>	

(\*) Cifras Provisorias

Las AREAS están expresadas en hectáreas.

ESTIMACIONES AGRICOLAS

M. A. G. y P.



AVANCE DE LA SIEMBRA DE SOJA

CAMPAÑA: 2015/2016 (\*)

DELEGACION		AREA A SEMBRAR Has	22/10 %	29/10 %	05/11 %	12/11 %	19/11 %	26/11 %	AREA SEMBRADA Has
Bahía Blanca	1ª	-	-	-	-	-	-	-	-
Bahía Blanca	2ª	-	-	-	-	-	-	-	-
Bolívar	1ª	320.000	-	-	-	27	30	35	112.000
Bolívar	2ª	38.000	-	-	-	-	-	-	-
Bragado	1ª	464.570	-	10	30	40	58	63	292.680
Bragado	2ª	52.740	-	-	-	-	-	-	-
Bragado	F	7.430	-	-	-	-	-	-	-
General Madariaga	1º	110.000	-	-	-	-	-	33	36.420
General Madariaga	2º	19.000	-	-	-	-	-	-	-
Junín	1ª	513.000	-	20	30	50	60	70	359.100
Junín	2ª	78.700	-	-	-	-	-	-	-
La Plata	1ª	75.785	-	-	2	18	28	32	24.250
La Plata	2ª	26.055	-	-	-	-	-	-	-
Lincoln	1ª	760.000	-	-	-	22	42	61	466.870
Lincoln	2ª	180.000	-	-	-	-	-	-	-
Lincoln	F	15.500	-	-	-	-	-	-	-
Pehuajó	1ª	566.900	5	8	15	20	30	89	503.120
Pehuajó	2ª	172.200	-	-	-	-	-	-	-
Pehuajó	F	16.500	-	-	-	-	-	-	-
Pergamino	1ª	751.900	4	29	62	82	87	87	657.760
Pergamino	2ª	85.250	-	-	-	-	7	7	5.970
Pergamino	F	-	-	-	-	-	-	-	-
Pigüé	1ª	155.000	-	-	-	5	36	40	62.000
Pigüé	2ª	34.000	-	-	-	-	-	-	-
Salliqueló	1ª	265.000	-	-	-	16	67	88	233.600
Salliqueló	2ª	40.000	-	-	-	-	-	-	-
Salliqueló	F	-	-	-	-	-	-	-	-
Tandil	1ª	518.000	-	-	-	-	-	-	-
Tandil	2ª	242.000	-	-	-	-	-	-	-
Tres Arroyos	1ª	500.000	-	-	3	10	46	58	290.000
Tres Arroyos	2ª	300.000	-	-	-	-	-	-	-
25 de Mayo	1ª	426.500	3	10	26	44	49	59	250.910
25 de Mayo	2ª	77.000	-	-	-	-	-	-	-
<b>BUENOS AIRES</b>	<b>15/16</b>	<b>6.811.030</b>	<b>1</b>	<b>7</b>	<b>14</b>	<b>25</b>	<b>37</b>	<b>48</b>	<b>3.294.680</b>
<b>BUENOS AIRES</b>	<b>14/15</b>	<b>6.584.272</b>	<b>3</b>	<b>11</b>	<b>17</b>	<b>24</b>	<b>37</b>	<b>50</b>	<b>-</b>
Laboulaye	1ª	675.000	-	15	30	37	40	45	303.750
Laboulaye	2ª	125.000	-	-	-	-	-	-	-
M. Juárez	1ª	973.000	18	35	63	80	83	89	861.200
M. Juárez	2ª	229.000	-	-	-	-	-	-	-
M. Juárez	F	-	-	-	-	-	-	-	-
Río Cuarto	1ª	1.379.000	0	2	5	16	50	50	694.330
Río Cuarto	2ª	81.000	-	-	-	-	-	-	-
S. Francisco	1ª	1.185.000	-	-	-	1	3	9	110.320
S. Francisco	2ª	230.000	-	-	-	-	-	-	-
S. Francisco	F	-	-	-	-	-	-	-	-
V. María	1ª	725.840	-	-	3	9	38	48	351.310
V. María	2ª	219.760	-	-	-	-	-	-	-
<b>CORDOBA</b>	<b>15/16</b>	<b>5.822.600</b>	<b>3</b>	<b>8</b>	<b>16</b>	<b>23</b>	<b>36</b>	<b>40</b>	<b>2.320.910</b>
<b>CORDOBA</b>	<b>14/15</b>	<b>5.413.330</b>	<b>1</b>	<b>4</b>	<b>6</b>	<b>28</b>	<b>46</b>	<b>56</b>	<b>-</b>
Paraná	1ª	392.000	6	11	18	40	52	84	328.300
Paraná	2ª	117.000	-	-	-	-	-	6	6.560
R. del Tala	1ª	900.000	1	11	21	40	62	85	765.630
R. del Tala	2ª	120.000	-	-	-	-	-	4	4.540
R. del Tala	F	-	-	-	-	-	-	-	-
<b>ENTRE RIOS</b>	<b>15/16</b>	<b>1.529.000</b>	<b>2</b>	<b>9</b>	<b>17</b>	<b>34</b>	<b>50</b>	<b>72</b>	<b>1.105.030</b>
<b>ENTRE RIOS</b>	<b>14/15</b>	<b>1.564.990</b>	<b>6</b>	<b>8</b>	<b>12</b>	<b>28</b>	<b>55</b>	<b>68</b>	<b>-</b>
General Pico	1ª	327.400	-	-	-	-	14	36	118.650
General Pico	2ª	50.300	-	-	-	-	-	-	-
Santa Rosa	1ª	90.000	-	-	-	3	14	23	21.030
Santa Rosa	2ª	22.000	-	-	-	-	-	-	-
<b>LA PAMPA</b>	<b>15/16</b>	<b>489.700</b>	<b>-</b>	<b>-</b>	<b>-</b>	<b>0</b>	<b>12</b>	<b>29</b>	<b>139.680</b>
<b>LA PAMPA</b>	<b>14/15</b>	<b>484.900</b>	<b>-</b>	<b>-</b>	<b>-</b>	<b>0</b>	<b>2</b>	<b>13</b>	<b>-</b>
Avellaneda	1ª	161.500	5	5	5	5	20	31	49.310
Avellaneda	2ª	54.300	-	-	-	-	-	3	1.670
C.de Gómez	1ª	720.800	4	10	15	25	88	100	720.800
C.de Gómez	2ª	210.000	-	-	-	-	-	-	-
Casilda	1ª	610.000	8	11	19	48	75	75	457.500
Casilda	2ª	119.200	-	-	-	-	-	-	-
Rafaela	1ª	730.000	4	8	15	23	54	68	499.610
Rafaela	2ª	145.000	-	-	-	-	-	15	21.450
V. Tuerto	1ª	552.245	7	25	55	88	95	100	552.250
V. Tuerto	2ª	92.000	-	-	-	-	-	-	-
<b>SANTA FE</b>	<b>15/16</b>	<b>3.395.045</b>	<b>4</b>	<b>10</b>	<b>19</b>	<b>33</b>	<b>60</b>	<b>68</b>	<b>2.302.590</b>
<b>SANTA FE</b>	<b>14/15</b>	<b>3.224.550</b>	<b>5</b>	<b>11</b>	<b>14</b>	<b>24</b>	<b>47</b>	<b>65</b>	<b>-</b>
CATAMARCA		24.000	-	-	-	-	3	4	870
CORRIENTES		20.000	-	-	-	-	-	-	-
Pcia. R.S.Peña (CHACO)		245.030	-	-	-	-	-	-	-
Charata (CHACO)		405.000	-	-	-	-	-	-	-
FORMOSA		17.000	-	-	-	-	-	-	-
JUJUY		6.840	-	-	-	-	-	-	-
MISIONES		1.300	-	-	-	-	-	-	-
SALTA		439.988	-	-	-	-	-	-	-
SAN LUIS	1º	400.000	2	3	6	8	10	15	60.000
SAN LUIS	2º	2.000	-	-	-	-	-	-	-
S. ESTERO		134.500	-	-	-	-	-	7	9.280
Quimilí (S. del ESTERO)		720.000	-	-	-	1	3	3	21.600
TUCUMAN		170.000	-	-	-	-	-	1	2.240
<b>TOTAL PAIS</b>	<b>15/16</b>	<b>20.633.033</b>	<b>2</b>	<b>7</b>	<b>14</b>	<b>23</b>	<b>36</b>	<b>45</b>	<b>9.256.880</b>
<b>TOTAL PAIS</b>	<b>14/15</b>	<b>19.792.100</b>	<b>2</b>	<b>7</b>	<b>11</b>	<b>22</b>	<b>37</b>	<b>50</b>	<b>-</b>

(\*) Cifras provisionarias  
Las áreas están expresadas en hectáreas  
ESTIMACIONES AGRICOLAS  
M. A. G. y P.

AVANCE DE LA SIEMBRA DE SORGO									
CAMPAÑA: 2015/2016 (*)									
DELEGACION		AREA A SEMBRAR Ha	23/10 %	30/10 %	06/11 %	13/11 %	20/11 %	27/11 %	AREA SEMBRADA Ha
Bahía Blanca		3.950	-	-	-	40	56	90	3.555
Bolívar		8.000	-	-	-	-	-	-	-
Bragado		9.300	-	-	5	50	91	95	8.835
General Madariaga		3.500	-	-	-	-	-	-	-
Junín		11.100	-	-	-	10	50	60	6.660
La Plata		6.500	-	-	-	-	-	-	-
Lincoln		12.670	-	-	-	3	10	30	3.820
Pehuajó		1.450	-	-	-	-	-	100	1.450
Pergamino		9.250	77	95	100	100	100	100	9.250
Pigüé		18.000	-	-	-	-	8	12	2.160
Salliqueló		40.000	-	-	-	-	-	35	13.900
Tandil		10.500	-	-	-	-	-	-	-
T.Arroyos		-	-	-	-	-	-	-	-
25 de Mayo		4.800	-	45	45	84	88	100	4.800
BUENOS AIRES	15/16	139.020	5	8	9	15	23	39	54.430
	14/15	141.570	4	9	10	16	32	44	-
Laboulaye		36.000	-	-	-	5	9	23	8.399
M. Juárez		13.500	-	-	-	16	16	41	5.504
Río Cuarto		50.180	-	-	-	-	29	31	15.777
S. Francisco		38.000	-	-	-	-	-	21	8.151
Villa María		56.000	-	-	-	6	12	12	6.894
CORDOBA	15/16	193.680	-	-	-	4	14	23	44.724
	14/15	183.906	0	0	1	4	9	26	-
Paraná		57.000	27	40	44	47	58	59	33.852
R. del Tala		50.000	4	18	30	47	52	57	28.425
ENTRE RIOS	15/16	107.000	16	30	37	47	55	58	62.277
	14/15	93.050	16	19	44	57	73	81	-
General Pico		12.700	-	-	-	-	-	-	-
Santa Rosa		26.300	-	-	-	-	20	34	8.910
LA PAMPA	15/16	39.000	-	-	-	-	13	23	8.910
	14/15	39.900	-	-	-	-	-	-	-
Avellaneda		58.200	12	24	27	28	30	37	21.773
C. de Gómez		9.000	-	-	5	10	12	15	1.350
Casilda		4.300	-	47	100	100	100	100	4.300
Rafaela		68.000	-	-	5	12	65	80	54.522
V. Tuerto		10.700	-	-	5	45	80	90	9.630
SANTA FE	15/16	150.200	4	11	16	23	50	61	91.575
	14/15	145.300	2	8	10	18	29	50	-
CATAMARCA		400	-	-	-	-	-	-	-
CORRIENTES		4.800	-	-	-	-	-	-	-
CHACO (Pcia. R. S. Peña)		18.860	-	-	-	-	-	-	-
CHACO (Charata)		54.600	-	-	-	-	-	-	-
FORMOSA		4.950	-	-	-	-	-	-	-
JUJUY		-	-	-	-	-	-	-	-
MISIONES		-	-	-	-	-	-	-	-
SALTA		-	-	-	-	-	-	-	-
SAN LUIS		25.500	-	-	-	-	-	-	-
SGO. del ESTERO		53.000	-	-	-	-	-	13	7.049
SGO. del ESTERO (Quimilí)		85.000	-	-	-	-	-	-	-
TUCUMAN		5.000	-	-	-	-	-	-	-
TOTAL PAIS	15/16	881.010	4	7	9	13	23	31	268.966
	14/15	840.938	3	5	8	13	21	33	-

(\*) Cifras Provisorias  
Las AREAS están expresadas en hectáreas.  
ESTIMACIONES AGRICOLAS  
M.A.G. y P.



## ESTADO DE LOS CULTIVOS Y HUMEDAD DEL SUELO

### HUMEDAD Y ESTADO DE LOS CULTIVOS

Desde el 20/11/15 hasta el 26/11/15

PROVINCIA	DELEGACION	TRIGO (pan)								Humedad	
		Estadio Fenológico (*)					Estado General				
		E	C	F	L	M	MB	B	R		M
BUENOS AIRES	BAHIA BLANCA	-	-	10	90	-	-	100	-	-	A
	BOLIVAR	-	-	-	100	-	-	100	-	-	A
	BRAGADO	-	-	50	50	-	-	100	-	-	A
	GENERAL MADARIAGA	-	2	98	-	-	6	85	9	-	A
	JUNIN	-	-	-	100	-	-	100	-	-	A
	LA PLATA	-	-	68	32	-	19	81	-	-	A
	LINCOLN	-	-	3	97	-	-	85	9	6	A/E
	PEHUAJO	-	4	35	61	-	27	70	3	-	A
	PERGAMINO	-	-	-	14	86	-	100	-	-	A
	PIGÜE	-	-	100	-	-	20	80	-	-	A
	SALLIQUELO	-	-	-	100	-	-	100	-	-	A
	TANDIL	-	-	50	50	-	-	100	-	-	A
	TRES ARROYOS	-	-	-	100	-	-	100	-	-	A
25 DE MAYO	-	-	2	94	4	-	3	61	36	E/A	
CORDOBA	LABOULAYE	-	-	-	72	28	-	55	45	-	A/E
	MARCOS JUAREZ	-	-	-	-	100	12	83	5	-	A
	RIO CUARTO	-	-	-	79	21	-	65	25	10	A
	SAN FRANCISCO	-	-	-	-	100	-	74	24	2	A/R
	VILLA MARIA	-	-	-	50	50	8	71	22	-	A
ENTRE RIOS	PARANA	-	-	-	47	53	27	73	-	-	A
	ROSARIO DEL TALA	-	-	-	50	50	15	74	11	1	E/A
LA PAMPA	GENERAL PICO	-	-	-	100	-	-	65	24	-	A
	SANTA ROSA	-	-	9	56	35	-	-	-	-	A
SANTA FE	AVELLANEDA	-	-	-	-	100	-	66	35	-	A/R
	CASILDA	-	-	-	-	100	15	63	17	5	A
	CAÑADA de GOMEZ	-	-	-	-	100	71	26	2	-	A
	RAFAELA	-	-	-	-	100	-	83	17	-	A/R
	VENADO TUERTO	-	-	-	100	-	-	70	20	10	A
CATAMARCA	CATAMARCA	-	-	-	-	100	-	98	2	-	R
CORRIENTES	CORRIENTES	-	-	-	-	-	-	-	-	-	-
CHACO	CHARATA	-	-	-	-	-	-	-	-	-	-
	Pcia. ROQUE SAENZ PEÑA	-	-	-	-	-	-	-	-	-	-
FORMOSA	FORMOSA	-	-	-	-	-	-	-	-	-	
JUJUY	JUJUY	-	-	-	-	100	-	80	20	-	A
MISIONES	POSADAS	-	-	-	-	-	-	-	-	-	-
SALTA	SALTA	-	-	-	-	100	-	80	20	-	A/R
SAN LUIS	SAN LUIS	-	10	60	30	-	-	100	-	-	A
SANTIAGO DEL ESTERO	SANTIAGO DEL ESTERO	-	-	-	-	100	-	71	29	-	A/R/PS
	QUIMILI	-	-	-	-	100	-	79	21	-	A/R
TUCUMAN	TUCUMAN	-	-	-	-	100	-	100	-	-	A/R

Las cifras expresan porcentaje de la superficie del área sembrada.

Estado general: MB: Muy Bueno, B: Bueno, R: Regular, M: Malo.

Humedad: A: Adecuada, R: Regular, E: Exceso, I: Inundación, PS: Principio de Sequía, S: Sequía.

Estadio Fenológico: E: Emergencia; C: Crecimiento; F: Floración; L: Llenado; M: Madurez

(\*) La sumatoria puede ser inferior a 100, correspondiendo la diferencia a siembras aún sin emerger.

HUMEDAD Y ESTADO DE LOS CULTIVOS

Desde el 20/11/15 hasta el 26/11/15

PROVINCIA	DELEGACION	MAIZ									GIRASOL										
		Estadio Fenológico					Estado General				Humedad	Estadio Fenológico (*)					Estado General				Humedad
		E	C	F	L	M	MB	B	R	M		E	C	F	L	M	MB	B	R	M	
BUENOS AIRES	BAHIA BLANCA	100	-	-	-	-	-	100	-	-	A	100	-	-	-	-	100	-	-	A	
	BOLIVAR	76	24	-	-	-	-	83	-	-	A	88	13	-	-	-	100	-	-	A	
	BRAGADO	9	80	-	-	-	-	100	-	-	A	-	100	-	-	-	100	-	-	A	
	GENERAL MADARIAGA	17	83	-	-	-	-	100	-	-	A	23	77	-	-	-	100	-	-	A	
	JUNIN	-	-	-	-	-	-	-	-	-	A	-	-	-	-	-	-	-	-	A	
	LA PLATA	50	50	-	-	-	-	50	50	-	A	50	50	-	-	-	-	-	-	A	
	LINCOLN	-	100	-	-	-	-	100	-	-	E/A	12	88	-	-	-	100	-	-	A/E	
	PEHUAJO	-	100	-	-	-	-	100	-	-	A/R	-	100	-	-	-	100	-	-	A	
	PERGAMINO	-	100	-	-	-	-	100	-	-	A	-	100	-	-	-	100	-	-	A	
	PIGUE	100	-	-	-	-	-	-	-	-	A	100	-	-	-	-	-	-	-	A	
	SALLIQUELO	38	55	-	-	-	-	-	-	-	A	-	100	-	-	-	100	-	-	A	
	TANDIL	77	23	-	-	-	-	100	-	-	A	50	50	-	-	-	100	-	-	A	
TRES ARROYOS	39	61	-	-	-	-	-	-	-	A	44	56	-	-	-	-	-	-	A		
25 DE MAYO	42	58	-	-	-	-	64	36	-	E/A	8	90	-	-	-	23	73	4	E/A		
CORDOBA	LABOULAYE	-	100	-	-	-	22	78	-	A/E	6	94	-	-	-	100	-	-	A/E		
	MARCOS JUAREZ	-	100	-	-	-	100	-	-	A	-	100	-	-	-	100	-	-	A		
	RIO CUARTO	-	100	-	-	-	30	70	-	A	4	96	-	-	-	36	64	-	A		
	SAN FRANCISCO	37	64	-	-	-	87	13	-	A/R	-	-	-	-	-	-	-	-	-		
	VILLA MARIA	-	100	-	-	-	-	97	-	A	-	-	-	-	-	-	-	-	-		
ENTRE RIOS	PARANA	-	60	-	-	-	-	60	-	A	-	100	-	-	-	100	-	-	A		
	ROSARIO DEL TALA	-	100	-	-	-	-	-	-	A	-	-	-	-	-	-	-	-	-		
LA PAMPA	GENERAL PICO	43	57	-	-	-	-	100	-	A	39	61	-	-	-	100	-	-	A		
	SANTA ROSA	-	-	-	-	-	-	-	-	A	29	12	-	-	-	-	-	-	A		
SANTA FE	AVELLANEDA	7	55	29	8	-	-	78	22	A/R	-	50	41	9	-	80	20	-	A/R		
	CASILDA	-	100	-	-	-	-	100	-	A/E	-	-	-	-	-	-	-	-	-		
	CANADA de GOMEZ	-	100	-	-	-	100	-	-	A	-	74	26	-	-	100	-	-	A		
	RAFAELA	-	92	8	-	-	-	100	-	A	-	-	66	34	-	100	-	-	A/R		
	VENADO TUERTO	-	100	-	-	-	-	100	-	A	-	-	-	-	-	100	-	-	A		
CATAMARCA	CATAMARCA	100	-	-	-	-	-	100	-	R	-	-	-	-	-	-	-	-			
CORRIENTES	CORRIENTES	-	-	-	-	-	-	-	-	-	-	-	-	-	-	-	-	-			
CHACO	CHARATA	-	-	-	-	-	-	-	-	-	-	-	38	61	-	5	26	54	15		
	ROQUE SAENZ PEÑA	-	-	-	-	-	-	-	-	-	-	-	17	83	-	23	49	28	A		
FORMOSA	FORMOSA	-	-	-	-	-	-	-	-	-	-	-	-	-	-	-	-	-			
JUJUY	JUJUY	-	-	-	-	-	-	-	-	-	-	-	-	-	-	-	-	-			
MISIONES	POSADAS	-	-	-	-	-	-	-	-	-	-	-	-	-	-	-	-	-			
SALTA	SALTA	-	-	-	-	-	-	-	-	-	-	-	-	-	-	-	-	-			
SAN LUIS	SAN LUIS	90	10	-	-	-	-	100	-	A	30	70	-	-	-	100	-	-	A		
SANTIAGO DEL ESTERO	SANTIAGO DEL ESTERO	100	-	-	-	-	-	100	-	A/R	-	-	-	-	-	-	-	-			
	QUIMILI	65	35	-	-	-	-	100	-	A/R	-	-	42	54	4	83	17	-	A/R		
TUCUMAN	TUCUMAN	100	-	-	-	-	-	100	-	R	-	-	-	-	-	-	-	-			

Las cifras expresan porcentaje de la superficie del área sembrada.

Estado general: MB: Muy Bueno, B: Bueno, R: Regular, M: Malo.

Humedad: A: Adecuada, R: Regular, E: Exceso, I: Inundación, PS: Principio de Sequía, S: Sequía.

Estadio Fenológico: E: Emergencia; C: Crecimiento; F: Floración; L: Llenado; M: Madurez

(\*) La sumatoria puede ser inferior a 100, correspondiendo la diferencia a siembras aún sin emerger.

Más información <http://dev.sia.gov.ar/informes>